



Philips
Transkriptions-Set
mit Workflow-Software
SpeechExec

Transcription



LFH7177

Optimieren Sie Ihren Workflow

mit einer professionellen Lösung zur Dokumentenerstellung

Das Transkriptions-Set ist eine speziell für die einfache und intuitive Transkription ausgelegte digitale Lösung zur Dokumentenerstellung. Mit dem ergonomischen Zubehör und der innovativen Workflow-Software SpeechExec erledigen Sie Ihre Aufgaben problemlos.

Bedienerfreundlich und zuverlässig

- Bequeme Wiedergabesteuerung durch ergonomischen Fußschalter
- Leichte Stereokopfhörer für hohen Tragekomfort

Steigern Sie Ihre Produktivität

- Workflow-Software SpeechExec für effizientes Datenmanagement
- Einstellung der Priorität für die bevorzugte Verarbeitung dringender Aufnahmen
- Nahtlose Integration in digitale Diktierlösungen von Philips

PHILIPS

Technische Daten Highlights

Benutzerfreundlichkeit

- Konfigurierbarer Fußschalter
- Leichte Ausführung der Kopfhörer
- Klare Aufgabenübersicht
- Vielseitiger Audioplayer
- Einstellung der Wiedergabegeschwindigkeit
- Automatische Dateierweiterleitung

Fußschalter

- Anschlüsse: USB-Stecker
- Geräteabmessungen (B × H × T): 160 mm × 150 mm × 18 mm
- Gewicht: 0,61 kg

Kopfhörer

- Ausführung: unter dem Kinn zu tragen
- Kabelanschluss: einseitig
- Kabellänge: 3,0 m
- Anschluss: 3,5 mm, Stereo, rechtwinklig
- Akustiksystem: offen
- Magnettyp: Neodym
- Membran: PET Dome
- Schwingspule: Kupfer
- Impedanz: 2 × 32 Ohm
- Maximale Eingangsleistung: 2 × 10 mW
- Empfindlichkeit: 103 dB
- Lautsprecherdurchmesser: 14 mm
- Klangqualität: für Sprachwiedergabe optimiert
- Anschlussausführung: vergoldet
- Gewicht: 53 g

Systemanforderungen

- Prozessor: Pentium IV 1 GHz empfohlen
- RAM: 1 GB (empfohlen: 2 GB)
- Festplattenkapazität: 100 MB für SpeechExec software, 850 MB (32 bit)/2 GB (64 bit) für Microsoft .NET Framework (Windows)
- Kopfhörerausgang oder Lautsprecher
- Betriebssystem: Windows 8/7/Vista (32/64 Bit), Mac OS X 10.9/10.8)
- Freier USB-Port
- DVD-ROM-Laufwerk
- Grafikkarte: DirectX-fähige Grafikkarte mit Hardwarebeschleunigung empfohlen
- Audiogerät: Windows-kompatibles Audiogerät

Umwelteigenschaften

- Erfüllt 2011/65/EU (RoHS)
- Bleifrei gelötetes Produkt

Packungsinhalt

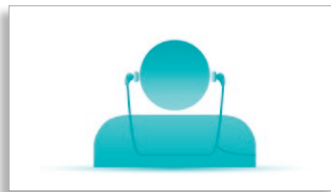
- Software SpeechExec Transcribe
- Stereokopfhörer LFH0334
- USB-Fußschalter LFH2330
- Benutzerhandbuch

Ergonomischer Fußschalter



Ergonomischer Fußschalter zur freihändigen Bedienung aller Transkriptions- und Wiedergabefunktionen. Das schlanke, ergonomische Design gewährleistet die Bedienung mit minimaler körperlicher Anstrengung.

Professionelle Kopfhörer



Leichte, unter dem Kinn zu tragende Kopfhörer mit weichen Ohrpolstern für höchsten Tragekomfort gewährleisten erstklassige Klangqualität.

SpeechExec-Software



Mit der SpeechExec-Software wird der Workflow von Diktatdateien und fertigen Dokumenten zwischen Autor und Schreibkraft organisiert und lässt sich der Status Ihrer Arbeit verfolgen.

Prioritäteneinstellung



Mit der integrierten Prioritäteneinstellungsfunktion können dringende Aufnahmen mit einer Priorität versehen werden. Dadurch ist gewährleistet, dass wichtige Diktatdateien auf einen Blick erkannt und bevorzugt verarbeitet und geliefert werden.

Nahtlose Integration



Das Transkriptions-Set kann nahtlos und einfach in bestehende digitale Philips Diktierlösungen integriert werden.



Ausstellungsdatum
2014-02-03
Version 3.1

© 2014 Speech Processing Solutions GmbH. Alle Rechte vorbehalten.

Technische Daten können ohne vorherige Ankündigung geändert werden. Philips und das Philips-Schild sind eingetragene Warenzeichen von Koninklijke Philips N.V. und werden von Speech Processing Solutions GmbH unter Lizenz von Koninklijke Philips N.V. benutzt. Alle Warenzeichen sind Eigentum ihrer jeweiligen Inhaber.

www.philips.com/dictation